

# MĚSTYS KÁCOV

Městys Kácov  
Kácov 157  
285 09 Kácov  
okres Kutná Hora  
tel. 327 324 204  
fax 327 324 375  
e-mail: [oupodatelna@kacov.cz](mailto:oupodatelna@kacov.cz)

V Kácově dne 12.10.2009

Věc: **Zveřejnění záměru - směna**

Městys Kácov zveřejňuje svůj záměr - směnu

SMĚNIT

pozemek p.č. 3/4 – zahrada, o výměře 219 m<sup>2</sup> dle KN v k.ú. Kácov za pozemek p.č. 2935 – ostatní plocha, o výměře 98 m<sup>2</sup> v k.ú. Kácov /pozemky u č.p. 18/

To v k.ú. Kácov, okr. Kutná Hora.

Nabídku na směnu zasílejte v zalepené obálce označené v levém horním rohu „Směna pozemku p.č. 3/4 za pozemek p.č. 2935“ do 27.10. 2009 na adresu Úřadu městysu Kácov.


Bližší informace poskytne Úřad městysu Kácov. Mapa k nahlédnutí v kanceláři městysu. Úřad městysu si vyhrazuje nepřijmout žádnou nabídku.

MĚSTYS KÁCOV  
285 09 KÁCOV  
IČO: 002 36 144

  
Jaroslav Buchal  
starosta Městysu Kácov

Vyvěšeno: 12.10.2009

Sejmuto :

  
ÚŘAD MĚSTYSU KÁCOV  
285 09 KÁCOV  
okres Kutná Hora



# VÝKAZ DOSAVADNÍHO A NOVÉHO STAVU ÚDAJŮ KATASTRU NEMOVITOSTÍ

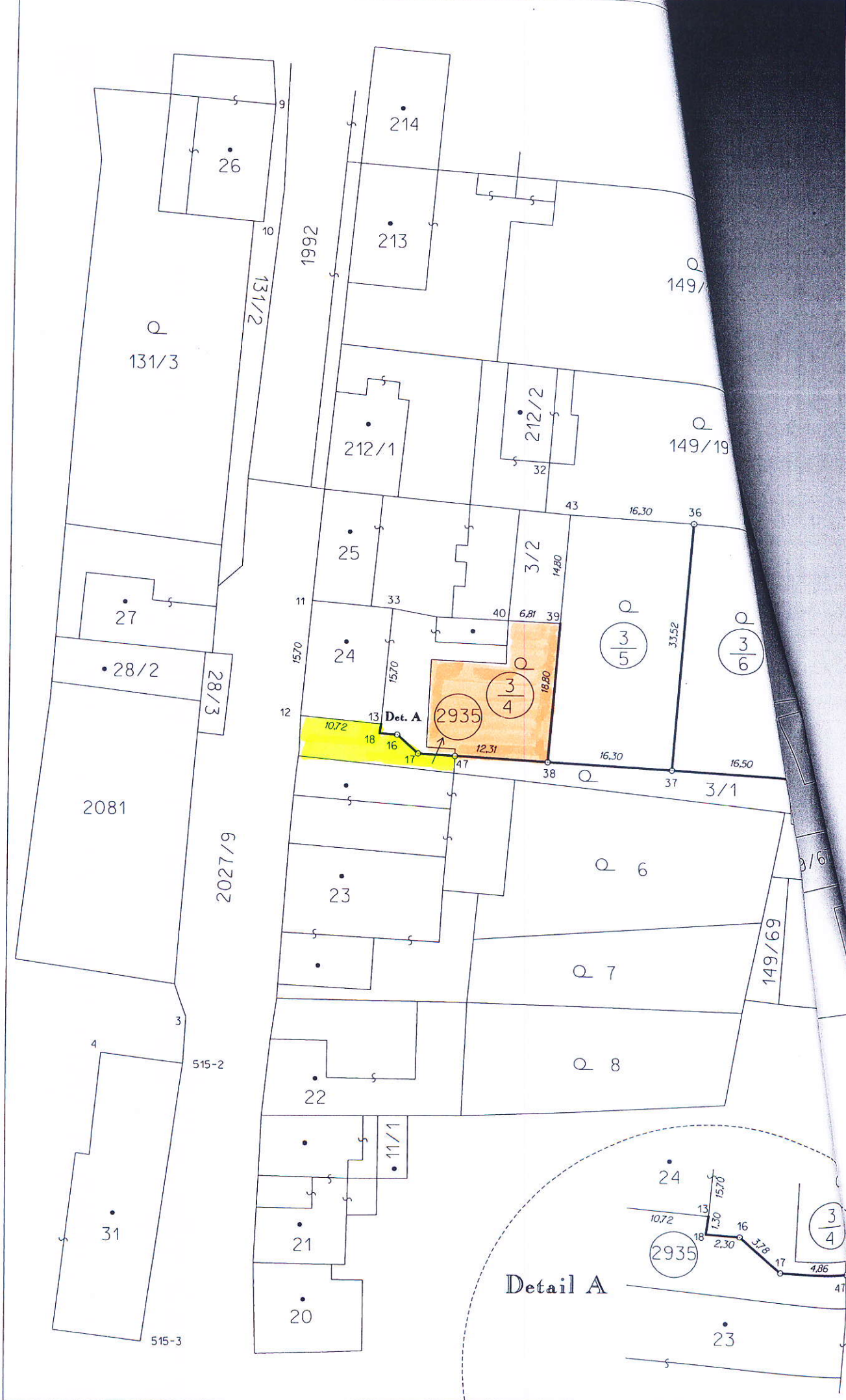
Dosavadní stav				Nový stav										
Výměra parcely		Druh pozemku	Označení pozemku parcelním číslem	Výměra parcely		Druh pozemku	Nabyvatel	Způsob využití	Způsob určení výměr	Porovnání se stavem evidence právních vztahů				
ha	m <sup>2</sup>	Způsob využití		ha	m <sup>2</sup>	Způsob využití				Díl přechází z pozemku označeného v katastru nemovitostí	Číslo listu vlastnictví	Výměra dílu		Označení dílů
3/1	14	99	zahrada	3/1	1	86	zahrada	1	0	3/1	10001	1	86	
				3/4	2	19	zahrada	2	0	3/1	10001	2	19	
				3/5	5	47	zahrada	3	2	3/1	10001	5	47	
				3/6	5	47	zahrada	4	2	3/1	10001	5	47	
st.24	4	53	zast.pl. rod.dům	st.24	3	55	zast.pl. rod.dům	5	0	st.24	10001	3	55	
				2935		98	ost.pl. jiná pl.	1	0	st.24	10001		98	
	19	52			19	52								
Nabyvatel: 1 - dosavadní, 2-5 - dle smlouvy														

## Výkaz údajů o bonitovaných půdně ekologických jednotkách (BPEJ) k parcelám nového stavu

Parcelní číslo podle katastru nemovitostí		Kód BPEJ	Výměra		BPEJ na dílu parcely	Parcelní číslo podle katastru nemovitostí		Kód BPEJ	Výměra		BPEJ na dílu parcely
zjednodušené evidence	ha		m <sup>2</sup>	ha		m <sup>2</sup>	zjednodušené evidence		ha	m <sup>2</sup>	
3/1		52911	1	86		3/5	52911	5	47		
3/4		52911	2	19		3/6	52911	5	47		

Dělit nebo scelovat pozemky lze jen na základě územního rozhodnutí, pokud podmínky pro ně nejsou stanoveny jiným rozhodnutím nebo opatřením.

<h2>GEOMETRICKÝ PLÁN</h2> <p>pro <i>Rozdělení pozemků</i></p> <p>Zhotovil: <i>GEODÉZIE Ledec nad Sázavou, Husovo nám. 63, Ledec nad Sázavou</i></p> <p>Číslo plánu: <i>499-189/2005</i></p> <p>Okres: <i>Kutná Hora</i></p> <p>Obec: <i>Kácov</i></p> <p>Kat. území: <i>Kácov</i></p> <p>Mapový list: <i>V.S. IX-20-10</i></p> <p>Kód způsobu určení výměr: <i>2 - ze souřadnic v S-JTSK, 1 - jiným číselným způsobem, 0 - graficky</i></p> <p>Dosavadním vlastníkům pozemku byla poskytnuta možnost seznámit se v terénu s průběhem navrhovaných nových hranic, které byly označeny předepsaným způsobem:</p> <p><i>mezníky, plotovými sloupky, opěrnou zdí</i></p>	<p>Náležitosti a přesnosti odpovídá právním předpisům.</p>  <p>Geometrický plán ověřil úředně oprávněný zeměměřický inženýr:</p> <p><i>Ing. Miroslava Závrská</i></p> <p>Dne <i>11.12.2006</i> Číslo <i>409/2006</i></p> <p>Úředně oprávněný zeměměřický inženýr odpovídá za odbornou úroveň geometrického plánu, za dosažení předepsané přesnosti a za správnost a úplnost náležitostí podle právních předpisů.</p>	<p>Katastrální úřad souhlasí s očíslováním parcel.</p>  <p>Souhlas katastrálního úřadu potvrdil:</p> <p><i>Ing. Brandařevá</i></p> <p>Dne <i>21-12-2006</i> Číslo <i>1065/2006</i></p> <p>Jeden vpravo geometrického plánu a předepsané přílohy jsou uloženy u katastrálního úřadu.</p>
--	---	--



131/3

2081

214

213

212/1

212/2

25

24

23

22

21

20

27

28/2

31

2935

Det. A

Detail A

24

2935

23

149/19

149/19

3/5

3/6

3/5

3/6

6

7

8

3/1

149/69

2027/9

131/2

1992

515-2

515-3

8/6

149/69

3/4

47

8/6

149/69

3/4

47